

2 de Octubre de 2016

XIV DÍA DE LOS CLUBES

TAFALLA



Los miembros de la Sociedad Alaitz, han querido organizar la XIV Edición del Día de los clubes en Tafalla y celebrar el 40 Aniversario de la creación de su entidad.

Tafalla fundada por Tubal, primer poblador de la península ibérica, mantiene el sabor mediavala en su parte alta con estrechas rúas, flanqueadas por casas de piedra que invitan a pasear por sus calles sin prisas para descubrir su patrimonio.

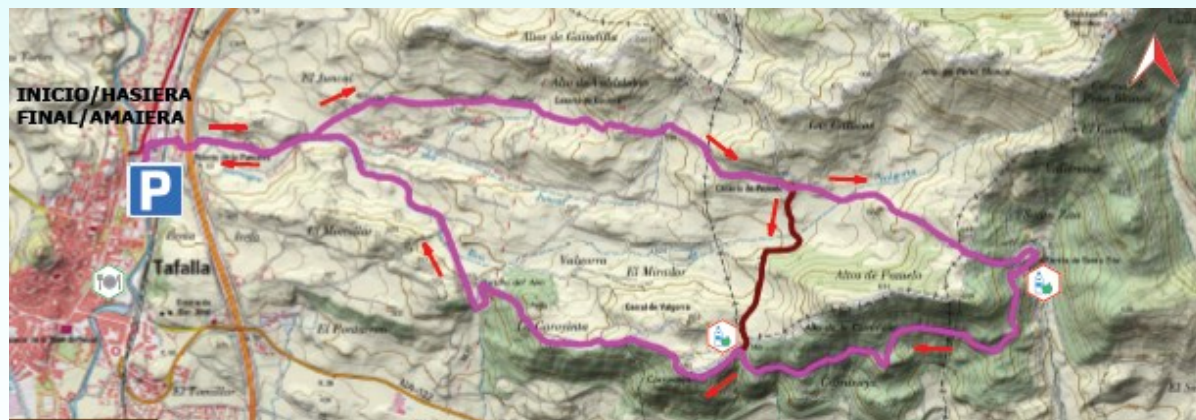
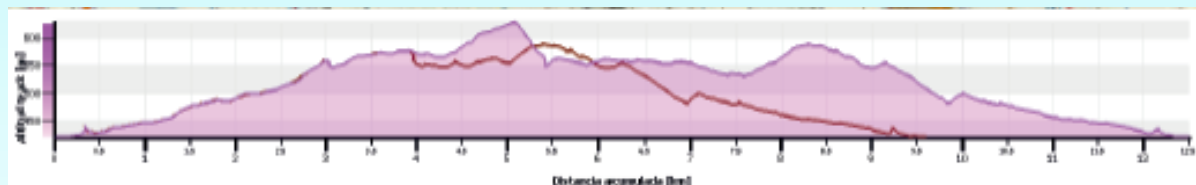
Alaitz klubaren kideak nahi izan dute klubaren egunaren XIV. edizioa Tafallan antolatzea eta 40ak bere sortakuntzaren urteurrena ospatzea.

Tafalla Tublalek sortuta península Iberiarreko lehen biztanleak mediabala mantetzen du, leku altuak, ruak estuekin, bere ondorea aurkitzeko presarik gabeko bere kaleetatik paseatzera gonbidatzen duten harriko etxetatik alboan egonda.

XIV. MENDI TALDEEN EGUNA 2016EKO URRIAREN 2A

- P** Aparcamiento en centro comercial Pol. Fuente del Rey (Eroski) / Aparkalekua
- Avituallamiento / Hornidura
- Comida en el frontón Ereta / Bazkaria Ereta frontoian

Recorrido / Ibilaldia			
Completo / Osoa	4 h	13 Km	300 m
Corto / Motza	3 h	10 Km	200 m



FEDERACIÓN NAVARRA DE DEPORTES DE MONTAÑA Y ESCALADA

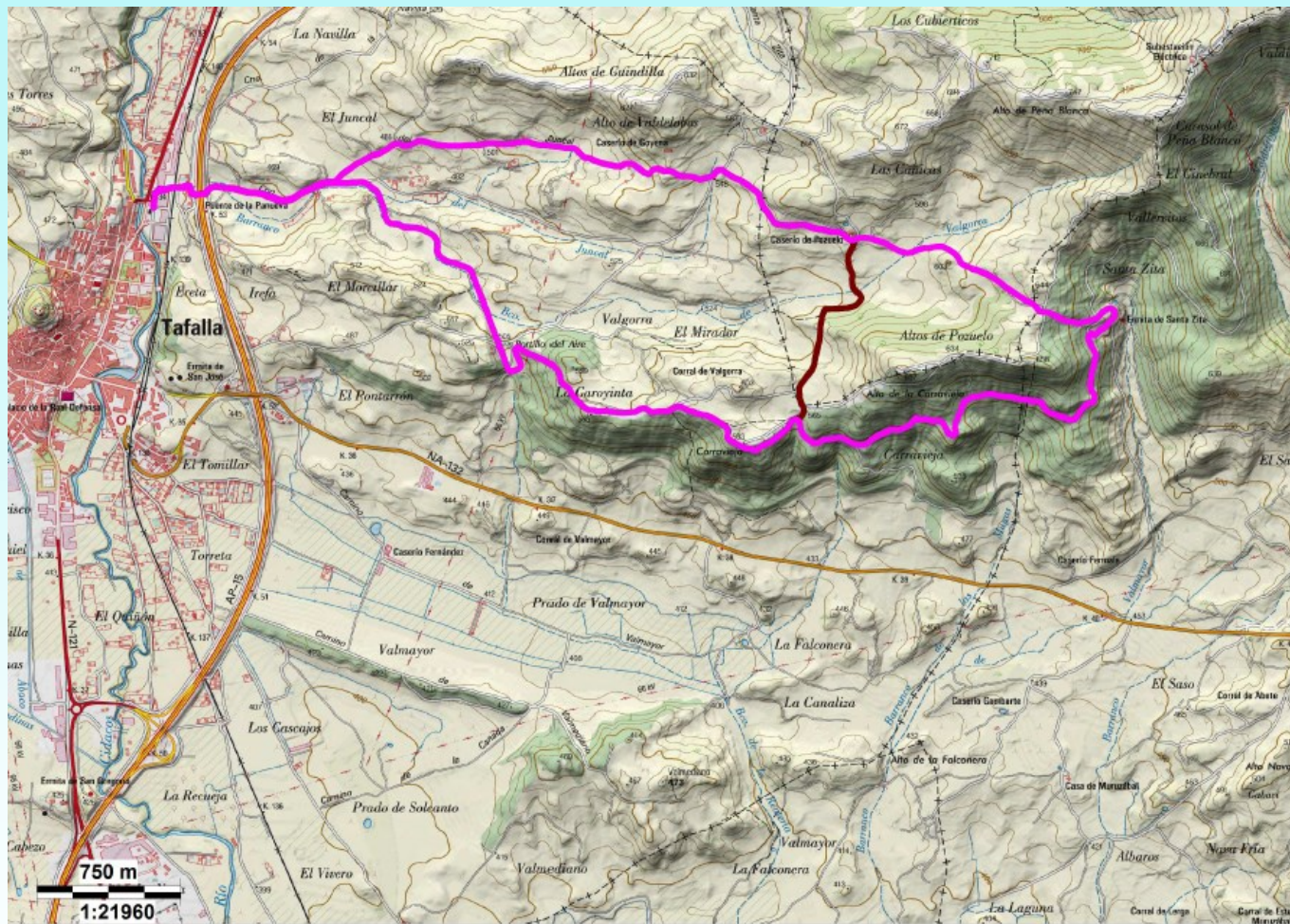
C/ Paulino Caballero, 13—5°

Teléfono: 948224683 - Fax: 848427835 - info@mendinavarra.com



Comenzamos a las 9:00 horas desde el Polígono Fuente del Rey. Por el camino del Juncal llegamos al Caserío Pozuelo. En este punto, se puede acortar el recorrido (no se aconseja, ya que el recorrido completo no es muy exigente).

Seguiremos hasta la Ermita de Santa Zita, en el término de San Martín de Unx, donde almorzaremos. Después continuaremos por los pinares de la Carraveja y posteriormente bajamos al Canal de Navarra y así llegamos al punto de inicio y final. La jornada seguirá en el Frontón Ereta con bebida, pan y música, para amenizar la comida autogestionada.



Errege iturritik goizeko 9etan hasiko gara. Junkal bidetik Pozuelo Baserriraino. Puntu honetan bi aukera ditugu: ibilalde luzea edo motza (ibilaldi luzea ez da oso zorrotza eta hau aholkatzen dugu). San Martín inguruan dagoen Santa Zita basilizaino jarraituko dugu. Bertan hamaketakoa hartuko dugu.

Karrabeja pinualdie-tatik pasatzen gara eta geroztik Nafarroako urbidiera jeitsiko gara eta hasierako puntu-raino iritsiko gara. Ereta Pilotalekuan ohiko bazkaria autogestionatuta (ogia edo edariarekin) izango gara. Eta bitartean musika emanaldia.



FEDERACIÓN NAVARRA DE DEPORTES DE MONTAÑA Y ESCALADA

C/ Paulino Caballero, 13—5°

Teléfono: 948224683 - Fax: 848427835 - info@mendinavarra.com



NORDISVEN
BY IPARVENDING GROUP



Ayuntamiento de
Tafalla
Tafallako Udala



Nafarroako
Gobernua